



LONOMIA OBLIQUA

CONHEÇA A LAGARTA HEMORRÁGICA!

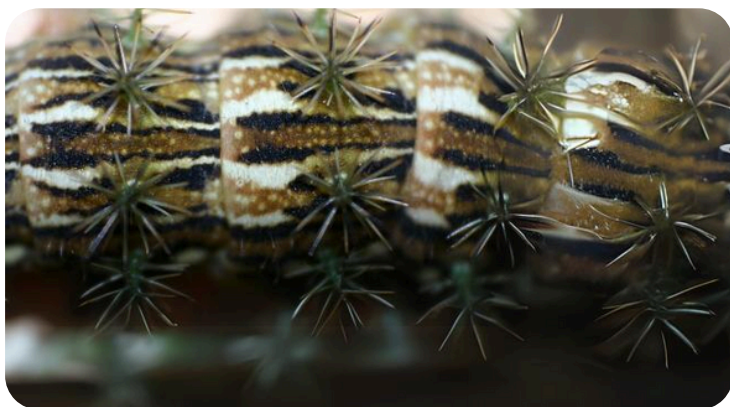


COMO IDENTIFICAR?

Apresenta listras horizontais no dorso do corpo nas cores marrom, preta e branca. Possuem espinhos esverdeados pontiagudos em formato de “pinheirinhos”.

ONDE SÃO ENCONTRADAS?

Essas lagartas ocorrem, principalmente, no Sul e Sudeste do Brasil, com maior incidência na Região Oeste de Santa Catarina. São larvas comumente encontradas em troncos de árvores silvestres e frutíferas.



Todas as lagartas com cerdas/espinhos podem causar sensação de queimação caso ocorra o contato com elas, porém, apenas a espécie *Lonomia obliqua* é capaz de causar, além de queimação, quadros graves de alteração na coagulação sanguínea e hemorragias graves.



O QUE FAZER EM CASO DE ACIDENTE?

- Lavar o local com água e sabão;
- Se deslocar até o serviço de saúde próximo para receber o tratamento mais adequado.

COMO EVITAR ACIDENTE?

- Nas atividades rurais, de jardinagem, podas e afins, utilizar roupas de manga longa, chapéu ou boné e luvas grossas.
- Cuidado ao se apoiar em troncos de árvores, principalmente as frutíferas.
- Presença de folhas roídas e fezes espalhadas no solo, embaixo das plantas, indicam a presença de lagartas.

O QUE FAZER AO AVISTAR A LAGARTA?

- Não mate nem queime as colônias de lagartas: são animais silvestres em estágio de desenvolvimento que se transformarão em mariposas.
- Essas lagartas devem ser coletadas apenas pelos profissionais das vigilâncias.
- Para a identificação, envie uma foto de cima da lagarta, de boa qualidade, para o CIATox/SC.



EM CASO DE ACIDENTE, PROCURE UM SERVIÇO DE SAÚDE E/OU LIGUE PARA O CIATox/SC

PLANTÃO 24 HORAS

☎ 0800 643 5252